



FachKRAFT im Fokus

Facetten des
Fachkräftemangels

Sabine Strauß und Elisabeth Nuart



???

Where have all the flowers gone... (Antikriegslied, 1955 Peter Seeger)

- Studie AAU, ÖIBF & bmbwf
- Roland Löffler und Veronika Michitsch
- Löffler, R., Michitsch, V., Mayerl, M., Bauer, V., Esterl, A., Geppert, C., Petanovitsch, A., & Pirstnig, M. (2022). *Bildungs- und Berufsverläufe von Absolvent/inn/en der Bildungsanstalten und Kollegs für Elementarpädagogik. Synthesebericht an das Bundesministerium für Bildung, Wissenschaft und Forschung.* öibf.

→ **Es werden bis 2030
13700 bis 20200* Fachkräfte fehlen!**

*verbessertes Fachkraft-Kind-Verhältnis



Warum steigen Absolvent*innen der bafep nicht in den Beruf ein?



- LV im BAC-Studium Elementarpädagogik 5. Semester
 - Quantitative und qualitative Studien der Kindheitsforschung
 - Forschungswerkstatt
 - Angewandte Kindheitsforschung
- Forschung „live“

Bierbaumer Natalie, Buchacher Birgit, Horvath Szilvia, Kerschhagl Jasmin, Kokesch Adelheid, Maurer Angelika, Mitterer Bettina, Molzbichler Manuela, Pichler Kerstin, Preiner Elisabeth, Raunicher Sarah, Rest-Leitgeb Dunja, Sarao Tamara, Scheiber Anna, Schmidt Claudia,

Steiner Carina, Traußnig Stefanie

Pädagogische Hochschule Kärnten | Viktor Frankl Hochschule
A-9020 Klagenfurt | Österreich | www.ph-kaernten.ac.at



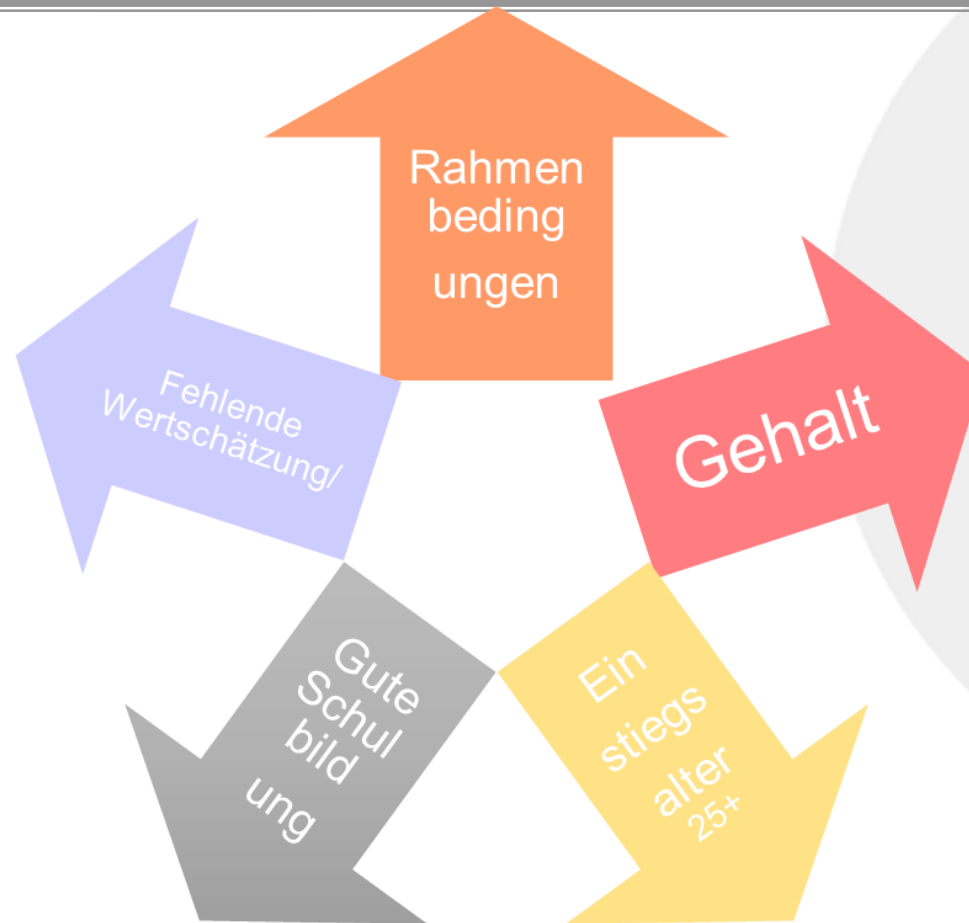
Online-Fragebogen an Absolvent*innen



- Stichprobe 194 Teilnahmen
 - $n = 101$ nie im Feld gearbeitet
 - $n = 93$ aufgehört zu arbeiten
 - Alter: $M = 28$ ($Min = 19$; $Max = 49$)
 - 91 % weiblich
 - Abschlussjahr: $Min = 1994$; $Max = 2022$
 - Ausbildungsort: 60 % Klagenfurt



Ergebnisse Zusammenfassung NIE



Gründe für den Berufsausstieg

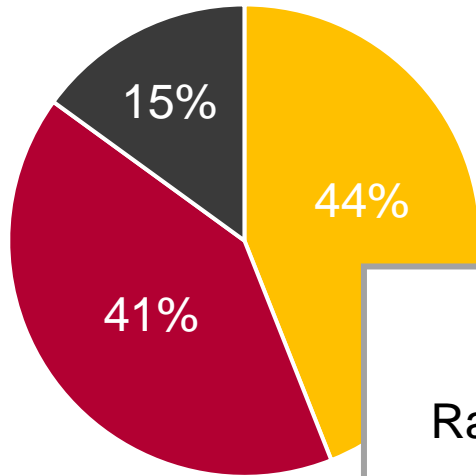
88 Berufsaussteiger*innen
(99% weiblich, 20-46 Jahre)

- Schlechte Bezahlung (37)
- Zu große Gruppen/Betreuungsschlüssel (23)
- Schlechte Rahmenbedingungen (18)
- Wunsch nach Weiterentwicklung, Veränderung, anderer Berufswunsch (15)
- Zu große Belastung / Stress / körperliche Belastung (12)
- Kindern nicht ausreichend gerecht werden können (11)

Team/Leitung, keine Aufstiegsmöglichkeiten,
zuwenig Unterstützung, hohe Verantwortung
und Anforderungen...



Einstellungen zum Wiedereinstieg



- positiv
- negativ
- Unschlüssig

84 Berufsaussteiger*innen
(99% weiblich, 20-46 Jahre)

2/3 bessere
Rahmenbedingungen

Gruppengrößen,
Personalressourcen,
Betreuungsschlüssel

Vorbereitungszeit
mehr Unterstützung,
Multiprofessionelle Teams

2/3 mehr
Gehalt

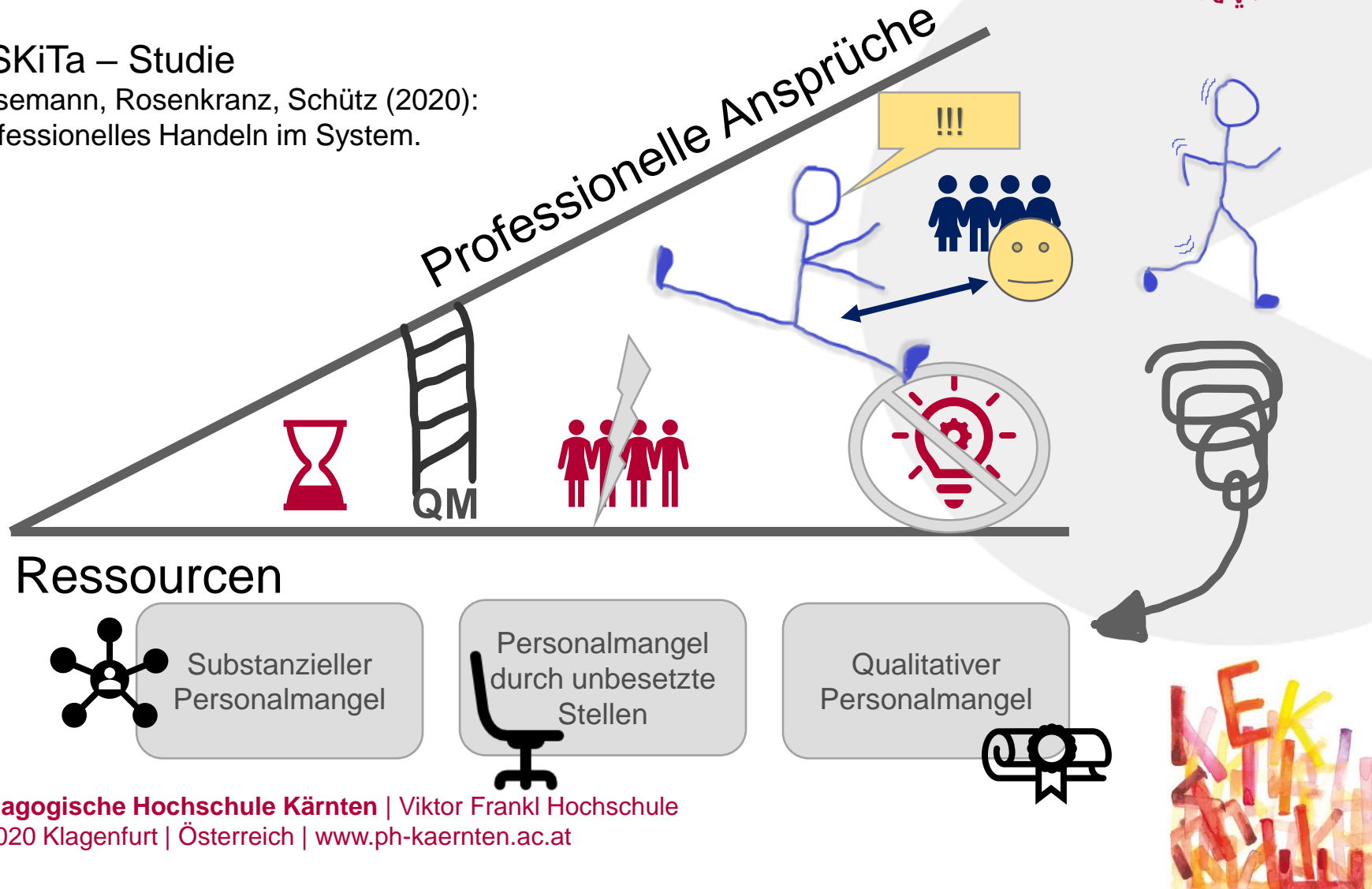
- mehr Autonomie / den Aufgaben gerecht werden zu können
 - kompetente Kolleg*innen, Professionalisierung
 - flexiblere Arbeitszeiten, Sommerferien



Aspekte und Dynamiken der Personalsituation

HiSKiTa – Studie

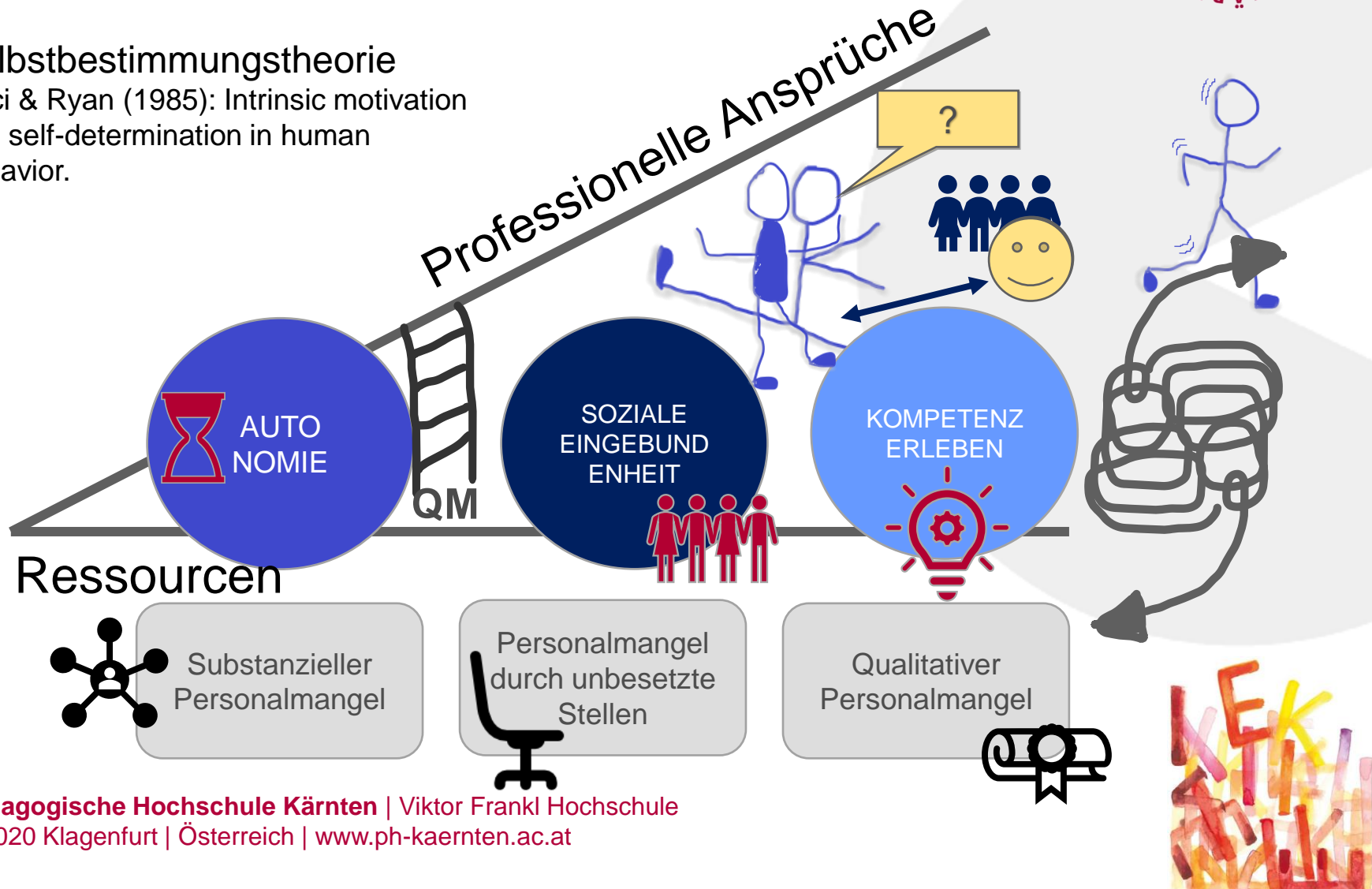
Klusemann, Rosenkranz, Schütz (2020):
Professionelles Handeln im System.



Aspekte und Dynamiken der Personalsituation

Selbstbestimmungstheorie

Deci & Ryan (1985): Intrinsic motivation and self-determination in human behavior.



Diskussion in Fokusgruppen: Die Stabilisierung des Systems

Suche nach vorhandenen und ausbaubaren Ressourcen



Stephanie
Unterwanding



Sabine
Strauß



Elisabeth
Nuart

Wo liegen die Stärken des Berufes,
was könnte zur Stärke werden?

